

# Straż Miejska w Łomiankach

<https://strazmiejska.lomianki.pl/sm/aktualnosci/12086,Drzewa-powalone-na-wal-przeciwpowodziowy-Interwencja-Strazy-Miejskiej-wspolnie-z.html>  
25.04.2024, 04:24

## Drzewa powalone na wał przeciwpowodziowy. Interwencja Straży Miejskiej wspólnie z Zespołem Wsparcia Technicznego Zarządu Zlewni w Warszawie.

W dniu 05.08.2021 r. ok. godz. 16:20 do Straży Miejskiej w Łomiankach wpłynęło zgłoszenie o powalonym na wał przeciwpowodziowy drzewie mogącym stwarzać zagrożenie. Po przyjeździe na miejsce, patrol Straży Miejskiej potwierdził zwisający nad skarpą odwodną wału konar drzewa. Niezwłocznie powiadomiono o tym fakcie administratora wału.

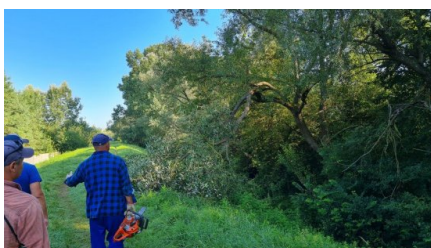
W dniu 10.08.2021 r. w godzinach porannych pracownicy Zespołu Wsparcia Technicznego Zarządu Zlewni w Warszawie Państwowego Gospodarstwa Wodnego Wody Polskie przystąpili do usuwania zagrożenia przy udziale pracownika Referatu ds. bezpieczeństwa i zarządzana kryzysowego Gminy Łomianki. W sumie przycięto dwa drzewa stwarzające realne zagrożenie dla osób spacerujących wałem oraz jedno powalone drzewo mogące uszkodzić skarpę odwodną wału.

Dzięki szybkiej reakcji służb i współpracy z Zarządem Zlewni w Warszawie Państwowego Gospodarstwa Wodnego Wody Polskie udało się bez zbędnej zwłoki zlikwidować miejscowe zagrożenie.

KS

fot.: sm

10.08.2021



[Poprzedni Strona](#)  
[Następny Strona](#)