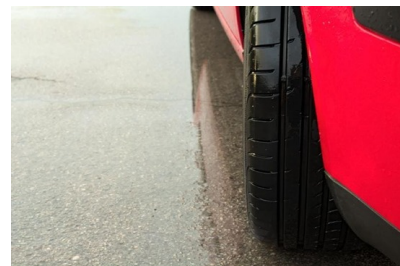


Straż Miejska w Łomiankach

<https://strazmiejska.lomianki.pl/sm/aktualnosc/19076,Bezpieczenstwo-na-drodze-Warunki-niekorzystne.html>
21.11.2024, 10:27

Bezpieczeństwo na drodze - Warunki niekorzystne

Jazda w trudnych warunkach atmosferycznych wymaga dodatkowej uwagi i przygotowania. Jak zachować bezpieczeństwo na drodze podczas deszczu, śniegu, mgły oraz jak dbać o odpowiednie ogumienie i stan techniczny pojazdu?



Jazda w deszczu

- ▶ Zmniejszenie prędkości - mokra nawierzchnia zmniejsza przyczepność opon, co wydłuża drogę hamowania. Dostosuj prędkość do warunków i zwiększ odległość od pojazdu przed tobą.
- ▶ Unikanie nagłych manewrów - unikaj gwałtownego hamowania, przyspieszania i skręcania, aby zminimalizować ryzyko poślizgu.
- ▶ Włączanie świateł - używaj świateł mijania, aby poprawić widoczność i być widocznym dla innych.
- ▶ Uwaga na kałuże - głębokie kałuże mogą ukrywać dziury i inne przeszkody. Zmniejsz prędkość i nie przejeżdżaj przez nie.

Jazda w śniegu

- ▶ Opony zimowe - używaj opon zimowych, które zapewniają lepszą przyczepność na śniegu i lodzie. Upewnij się, że są one w dobrym stanie.
- ▶ Łańcuchy na koła - w ekstremalnych warunkach używaj łańcuchów na koła, zwłaszcza na górskich drogach.
- ▶ Włączanie świateł - używaj świateł mijania lub drogowych. Pamiętaj o włączeniu świateł przeciwmgłowych w przypadku gęstej śnieżycy.
- ▶ Delikatne manewry - unikaj gwałtownych ruchów kierownicą, hamowania i przyspieszania. Staraj się poruszać płynnie i przewidywalnie.
- ▶ Zwiększona odległość - zwiększ odległość od pojazdu

przed tobą, aby mieć więcej czasu na reakcję w przypadku nagłego zatrzymania.

Jazda podczas mgły

- ▶ Światła przeciwmgłowe - włącz przednie i tylne światła przeciwmgłowe, aby poprawić widoczność. Pamiętaj, żeby nie używać świateł drogowych, ponieważ mogą one odbijać się od mgły i pogarszać widoczność.
- ▶ Zmniejszenie prędkości - dostosuj prędkość do warunków. Gęsta mgła znacznie ogranicza widoczność, co wymaga wolniejszej jazdy.
- ▶ Zwiększona odległość - zachowaj większy odstęp od pojazdu przed tobą, aby mieć więcej czasu na reakcję.
- ▶ Uważaj na linię drogi - staraj się śledzić linię drogi lub krawężnik, aby utrzymać właściwy tor jazdy.
- ▶ Unikanie wyprzedzania - unikaj wyprzedzania, chyba że jest to absolutnie konieczne. Jeśli musisz wyprzedzić, upewnij się, że masz wystarczająco dużo miejsca i dobrą widoczność.

Uniwersalne zasady bezpieczeństwa

Trudne warunki atmosferyczne, takie jak deszcz, śnieg, mgła, czy oblodzenie, znacząco zwiększają ryzyko wypadków drogowych. Bezpieczeństwo na drodze w takich warunkach wymaga od kierowców szczególnej uwagi, umiejętności adaptacji oraz przestrzegania podstawowych zasad ostrożności. Jak bezpiecznie poruszać się w trudnych warunkach pogodowych?

Planowanie trasy

- ▶ Monitorowanie prognozy pogody - przed wyruszeniem w drogę sprawdź prognozę pogody. Jeśli warunki są wyjątkowo trudne, rozważ przełożenie podróży.
- ▶ Unikanie niebezpiecznych odcinków - jeśli to możliwe, unikaj dróg o wysokiej częstotliwości wypadków w trudnych warunkach atmosferycznych.

Technika jazdy

- ▶ Płynne manewry - unikaj gwałtownych ruchów kierownicą, hamowania i przyspieszania. Prowadź pojazd płynnie, aby

zminimalizować ryzyko poślizgu.

- ▷ Dostosowanie prędkości - zawsze jedź z prędkością dostosowaną do aktualnych warunków drogowych i atmosferycznych. Pamiętaj, że w trudnych warunkach droga hamowania znacznie się wydłuża.
- ▷ Zwiększona odległość - zachowaj większy odstęp od pojazdu przed tobą, aby mieć więcej czasu na reakcję w przypadku nagłego zatrzymania.

Koncentracja i uwaga

- ▷ Brak rozpraszaczy - nie korzystaj z telefonu i nie jedź/nie pij podczas kierowania. Skup się na drodze i otoczeniu.
- ▷ Częste przerwy - w długich trasach rób regularne przerwy, aby odpocząć i zachować czujność.

Ewentualne zatrzymanie

- ▷ Bezpieczne miejsce - jeśli warunki są ekstremalnie trudne, zatrzymaj się w bezpiecznym miejscu, z dala od ruchu drogowego. Poczekaj, aż warunki się poprawią, zanim ruszysz dalej.
- ▷ Używanie świateł awaryjnych - w przypadku awarii lub konieczności zatrzymania się na poboczu, włącz światła awaryjne, aby być widocznym dla innych kierowców. Pamiętaj o trójkącie ostrzegawczym!

Bezpieczna jazda w trudnych warunkach atmosferycznych wymaga odpowiedniego przygotowania, dostosowania techniki jazdy oraz zachowania szczególnej ostrożności. Pamiętaj, że Twoje bezpieczeństwo i bezpieczeństwo innych użytkowników drogi zależy od twojej odpowiedzialności i rozwagi.

Znaczenie odpowiedniego ogumienia i stanu technicznego pojazdu

Bezpieczeństwo na drodze w dużej mierze zależy od stanu technicznego pojazdu, którym się poruszamy. Dla kierowców samochodów odpowiednie ogumienie oraz regularna konserwacja techniczna są kluczowymi elementami zapewniającymi bezpieczną i komfortową jazdę. Opony oraz stan techniczny pojazdu mają bezpośredni wpływ na przyczepność, stabilność, efektywność hamowania i ogólne zachowanie samochodu na drodze, szczególnie w trudnych warunkach

pogodowych.

Kluczowe aspekty dotyczące ogumienia obejmują:

- ▷ Głębokość rzeźby bieżnika - minimalna głębokość bieżnika jest określona przez prawo i wynosi zazwyczaj 1,6 mm. Opony z bieżnikiem poniżej tej wartości tracą zdolność do skutecznego odprowadzania wody, co zwiększa ryzyko aquaplaningu (w miejscu styku opony z podłożem tworzy się wodny klin, a bieżnik nie może odprowadzić wody).
- ▷ Ciśnienie w oponach - prawidłowe ciśnienie w oponach jest kluczowe dla zapewnienia optymalnej przyczepności, komfortu jazdy i efektywności paliwowej. Niskie ciśnienie zwiększa zużycie paliwa i ryzyko uszkodzenia opony, natomiast zbyt wysokie ciśnienie może pogorszyć przyczepność i komfort jazdy.
- ▷ Rodzaj opon - w zależności od warunków pogodowych kierowcy powinni używać odpowiednich opon: letnich, zimowych lub całorocznych. Opony zimowe mają specjalny bieżnik i mieszankę gumową, które zapewniają lepszą przyczepność na śniegu i lodzie.

Stan techniczny pojazdu to kolejny element wpływający na bezpieczeństwo. Regularne przeglądy techniczne i konserwacja samochodu pozwalają na wykrycie i naprawę potencjalnych usterek, zanim staną się one poważnym zagrożeniem na drodze.

Główne obszary, na które należy zwracać uwagę, to:

- ▷ Układ hamulcowy - regularna kontrola stanu klocków hamulcowych, tarcz oraz poziomu płynu hamulcowego jest niezbędna. Układ kierowniczy i zawieszenie Sprawny układ kierowniczy oraz odpowiednio działające zawieszenie zapewniają stabilność i kontrolę nad pojazdem. Problemy w tych obszarach mogą prowadzić do trudności w prowadzeniu samochodu i zwiększonego ryzyka wypadku.
- ▷ Światła i sygnalizacja - działające światła i kierunkowskazy zapewniają widoczność pojazdu oraz komunikację z innymi użytkownikami drogi. Regularna kontrola i wymiana przepalonych żarówek jest konieczna.
- ▷ Płyny eksploatacyjne - olej silnikowy, płyn chłodzący, płyn do spryskiwaczy i inne płyny eksploatacyjne muszą być regularnie sprawdzane i uzupełniane, aby zapewnić prawidłowe działanie pojazdu.

- ▶ Akumulator - sprawdź stan akumulatora, szczególnie przed zimą. Upewnij się, że jest naładowany i nie ma korozji na zaciskach.
- ▶ Wyposażenie obowiązkowe i awaryjne - miej zawsze w samochodzie wyposażenie obowiązkowe (gaśnica i trójkąt ostrzegawczy) oraz awaryjne, takie jak apteczka, linka holownicza, kamizelka odblaskowa oraz zapasowe żarówki.

RBC

[Poprzedni Strona](#)